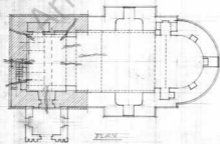


BISERICA DIN
 VÂSCANI-JUD. BAIA
 RELEVU CU PROECT DE RESTAURARE
 SCARA 0M01:1METRU



BAIE 1982
 Tehnician Responsabil Ing. M.

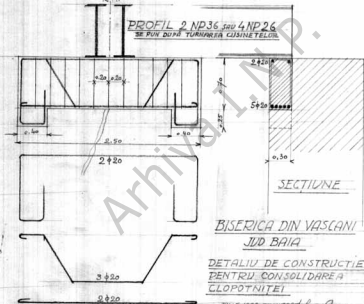
TEHNICUL Nr. 573

26 904 / 1982

SCARA 0M05-1METRU

AVUL ZIDULUI EST
AL CLOPOTNITEI

PROFIL 2 NP36 sau 4 NP26
SE PUN DUPA TURNAREA CUSINETELOR



SECTIUNE

BISERICA DIN VASCANI
JUD BAIIA

DETALIU DE CONSTRUCTIE
PENTRU CONSOLIDAREA
CLOPOTNITEI

ULIE 1934 ARHITECT

Fora Teodoru

Conducător proiectant

TEHNICUL: Nr. 414

26904/1932